

72ma STAGIONE LIRICA REGIONALE 2018

COMUNICATO STAMPA

22 settembre 2018

Spoletto, grande successo per la Prima de "La Traviata"

E' andata in scena ieri sera 21 settembre al Teatro Nuovo di Spoleto, repliche questa sera sabato 22 settembre ore 20.30 e domenica 23 settembre ore 17.

Spoletto, 22 settembre 2018 - Il successo decretato ieri sera al Teatro Nuovo alla rappresentazione della *Traviata* di Giuseppe Verdi su libretto di Francesco Maria Piave (la cui prima rappresentazione avvenne a Venezia nel 1853) ha sottolineato, se i sinceri applausi dei bambini e dei ragazzi durante le tre giornate dedicate alle scuole (18, 19, 20 settembre scorso) non fossero state sufficienti, l'impegno che musicisti, cantanti e tecnici hanno fin da subito dimostrato con naturale passione, sotto la regia di Giorgio Bongiovanni, le scene affidate a Andrea Stanisci e l'ensemble strumentale diretto dal M° Carlo Palleschi, già ampiamente conosciuto e apprezzato dal pubblico internazionale. I costumi sono firmati da Clelia De Angelis, mentre le luci-ombre da Eva Bruno.

Bongiovanni ha saputo magistralmente lavorare sull'opera, trasponendola con fedele efficacia alla società che oggi noi tutti viviamo senza tuttavia modificare minimamente quanto scritto nella partitura e nel libretto. <<"La Traviata" è una delle poche opere che si può trasporre senza perdere assolutamente niente del suo significato e del suo senso>> ha dichiarato il regista.

L'orchestra e il coro, diretto da Mauro Presazzi, sono quelli dello Sperimentale di Spoleto. Si alterneranno sul palcoscenico i vincitori dei concorsi del Teatro Lirico Sperimentale e quelli selezionati dal Maestro Zurletti, Direttore Artistico dell'Istituzione, nelle audizioni collegate al celebre Concorso umbro. **Violetta** sarà interpretata da Zdislava Bořňková (18, 21 e 27 settembre), Maria Luisa Lattante (20, 23, 25 e 28 settembre), Miryam Marcone (19, 22 e 29 settembre) e Noemi Umani (24 e 26 settembre); **Alfredo** da Emanuel Bussaglia (20, 23, 25 e 28 settembre), Ivaylo Mihaylov (19, 22, 26 e 29 settembre), Mauro Secci (18, 21, 24 e 27 settembre 2018); **Germont** da Paolo Ciavarelli (19 e 26 settembre), Ferruccio Finetti (20, 22, 24, 28 e 29 settembre), Daniel Lee (18, 21, 23, 25 e 27 settembre); **Flora** da Daniela Nineva (18 e 20 settembre), Miryam Marcone (24 e 26 settembre) e Noemi Umani (19, 21, 22, 23, 25, 27, 28 e 29 settembre). A completare il cast Klara Luznik (Annina), Alessandro Fiocchetti (Gastone), Alberto Crapanzano (Barone Duphol), Amedeo Testerini (Marchese d'Obigny), Giordano Farina (Dottor Grenvil), Nicola di Filippo (Giuseppe), Ivano Granci (Commissionario), Giuseppe Conti (Domestico di Flora). Danzatrici Benedetta Loccioni e Giulia Tizi.

Se ineccepibile è stata l'esecuzione e l'interpretazione musicale, inventiva e assolutamente originale così come efficace la messa in scena curata nei dettagli sia per la regia che per l'allestimento, teatralmente reale, che restituisce al pubblico la visione di una Violetta nella cui tutti possiamo rispecchiarci. Per Alfredo, Violetta non canta al suo passato accusatore ma alla bellezza che ha e che vuole, mentre nei tre atti fugge inseguita dalla vita. "La Traviata" diventa così il manifesto di forza ed emancipazione femminile e umana. Violetta proverà con tutte le sue forze a non cedere, contro le etichette nelle quali la società vorrebbe rinchiuderla in un vortice di noncuranza. Lei aggredita anche dalla tisi tenterà di resistervi fino alla fine. Per amore sì, ma soprattutto per sé stessa tornerà alla vita anche nella morte. I diversi timbri vocali e le diverse interpretazioni delle nostre Violette, **Zdislava Bořňková** (ieri sera), **Miryam Marcone** (questa sera) e **Maria Luisa Lattante** (domani pomeriggio) a rotazione nelle recite, si caleranno nei suoi panni per esprimervene le emozioni. In tal modo, come è capitato a noi, riconoscerete Violetta in ognuna di loro.

“La Traviata” dopo le recite a Spoleto sarà rappresentata per la 25ma Stagione Lirica Regionale dell’Umbria al Teatro Lyrick di Assisi dove, con l’Amministrazione comunale della città, si è anche organizzata una terza recita anche per i giovani (lunedì 24 e martedì 25 settembre 2018 ore 20.30 e mercoledì 26 settembre 2018 ore 10.00), Città di Castello Teatro degli Illuminati (giovedì 27 settembre 2018 ore 20.30) Todi Teatro Comunale (venerdì 28 settembre 2018 ore 20.30) e Orvieto, Teatro Mancinelli (sabato 29 settembre 2018 ore 20.30). Purtroppo per i lavori di restauro in corso quest’anno l’opera non potrà essere ospitata al Teatro Morlacchi di Perugia.

Si ringraziano per la collaborazione le Amministrazioni Comunali di Spoleto, Assisi, Città di Castello, Todi e Orvieto. Si ringrazia anche l’Associazione TE.Ma di Orvieto.

La Stagione Lirica di Spoleto e dell’Umbria è resa possibile grazie al sostegno del Ministero per i Beni e attività Culturali, Regione dell’Umbria, Comune di Spoleto, Fondazione Cassa di Risparmio di Spoleto, Fondazione Francesca, Valentina e Luigi Antonini.

*foto di Riccardo Spinella

prenotazioni e acquisto biglietti: TICKET ITALIA www.ticketitalia.com
Spoleto, Box 25, Piazza della Vittoria 25 tel. 0743.47697 cell. 3388562727

Con preghiera di pubblicazione e massima diffusione

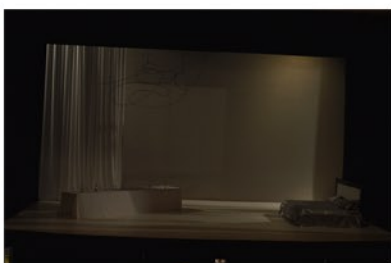
Ufficio Stampa del Teatro Lirico Sperimentale di Spoleto
Cell. 3272174453
cell. 3383200615
www.tls-belli.it



DSC_6426.JPG



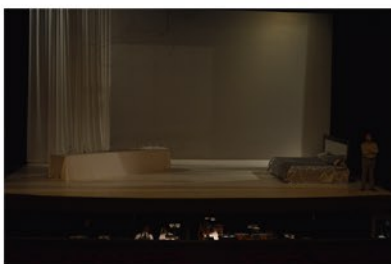
DSC_6428.JPG



DSC_6430.JPG



DSC_6436.JPG



DSC_6438.JPG



DSC_6439.JPG



DSC_6441.JPG



DSC_6444.JPG



DSC_6445.JPG



DSC_6446.JPG



DSC_6447.JPG



DSC_6448.JPG



DSC_6449.JPG



DSC_6450.JPG



DSC_6451.JPG



DSC_6452.JPG



DSC_6453.JPG



DSC_6454.JPG



DSC_6455.JPG



DSC_6456.JPG



DSC_6498.JPG



DSC_6499.JPG



DSC_6500.JPG



DSC_6501.JPG



DSC_6502.JPG



DSC_6505.JPG



DSC_6506.JPG



DSC_6507.JPG



DSC_6509.JPG



DSC_6510.JPG



DSC_6511.JPG



DSC_6512.JPG



DSC_6513.JPG



DSC_6514.JPG



DSC_6515.JPG



DSC_6516.JPG



DSC_6517.JPG



DSC_6518.JPG



DSC_6519.JPG



DSC_6520.JPG



DSC_6521.JPG



DSC_6522.JPG



DSC_6523.JPG



DSC_6524.JPG



DSC_6525.JPG



DSC_6526.JPG



DSC_6527.JPG



DSC_6528.JPG



DSC_6529.JPG



DSC_6530.JPG



DSC_6531.JPG



DSC_6532.JPG



DSC_6533.JPG



DSC_6534.JPG



DSC_6536.JPG



DSC_6538.JPG



DSC_6539.JPG



DSC_6540.JPG



DSC_6541.JPG



DSC_6542.JPG



DSC_6543.JPG



DSC_6544.JPG



DSC_6545.JPG



DSC_6546.JPG



DSC_6547.JPG



DSC_6548.JPG



DSC_6549.JPG



DSC_6550.JPG



DSC_6551.JPG



DSC_6552.JPG



DSC_6553.JPG



DSC_6554.JPG



DSC_6555.JPG



DSC_6556.JPG



DSC_6557.JPG



DSC_6558.JPG



DSC_6560.JPG



DSC_6561.JPG



DSC_6563.JPG



DSC_6564.JPG



DSC_6585.JPG



DSC_6586.JPG



DSC_6587.JPG



DSC_6588.JPG



DSC_6589.JPG



DSC_6590.JPG



DSC_6591.JPG



DSC_6592.JPG



DSC_6593.JPG



DSC_6594.JPG



DSC_6595.JPG



DSC_6596.JPG



DSC_6597.JPG



DSC_6598.JPG



DSC_6599.JPG



DSC_6600.JPG



DSC_6601.JPG



DSC_6602.JPG



DSC_6603.JPG



DSC_6604.JPG



DSC_6627.JPG



DSC_6628.JPG



DSC_6629.JPG



DSC_6630.JPG



DSC_6631.JPG



DSC_6632.JPG



DSC_6633.JPG



DSC_6634.JPG



DSC_6635.JPG



DSC_6636.JPG



DSC_6637.JPG



DSC_6638.JPG



DSC_6639.JPG



DSC_6640.JPG



DSC_6641.JPG



DSC_6642.JPG



DSC_6643.JPG



DSC_6644.JPG



DSC_6645.JPG



DSC_6646.JPG



DSC_6669.JPG



DSC_6670.JPG



DSC_6671.JPG



DSC_6672.JPG



DSC_6673.JPG



DSC_6674.JPG



DSC_6675.JPG



DSC_6676.JPG



DSC_6677.JPG



DSC_6678.JPG



DSC_6679.JPG



DSC_6680.JPG



DSC_6681.JPG



DSC_6682.JPG



DSC_6683.JPG



DSC_6684.JPG



DSC_6685.JPG



DSC_6686.JPG



DSC_6687.JPG



DSC_6688.JPG



DSC_6689.JPG



DSC_6692.JPG



DSC_6693.JPG



DSC_6694.JPG



DSC_6695.JPG



DSC_6696.JPG



DSC_6697.JPG



DSC_6699.JPG



DSC_6700.JPG



DSC_6701.JPG



DSC_6702.JPG



DSC_6703.JPG



DSC_6704.JPG



DSC_6705.JPG



DSC_6706.JPG



DSC_6707.JPG



DSC_6708.JPG



DSC_6709.JPG



DSC_6710.JPG



DSC_6711.JPG



DSC_6732.JPG



DSC_6733.JPG



DSC_6734.JPG



DSC_6735.JPG



DSC_6736.JPG



DSC_6737.JPG



DSC_6738.JPG



DSC_6739.JPG



DSC_6740.JPG



DSC_6741.JPG



DSC_6742.JPG



DSC_6743.JPG



DSC_6744.JPG



DSC_6745.JPG



DSC_6746.JPG



DSC_6747.JPG



DSC_6748.JPG



DSC_6749.JPG



DSC_6750.JPG



DSC_6751.JPG



DSC_6793.JPG



DSC_6794.JPG



DSC_6795.JPG



DSC_6796.JPG



DSC_6797.JPG



DSC_6798.JPG



DSC_6799.JPG



DSC_6800.JPG



DSC_6801.JPG



DSC_6802.JPG



DSC_6803.JPG



DSC_6804.JPG



DSC_6805.JPG



DSC_6806.JPG



DSC_6807.JPG



DSC_6808.JPG



DSC_6809.JPG



DSC_6810.JPG



DSC_6811.JPG



DSC_6812.JPG



DSC_6813.JPG



DSC_6814.JPG



DSC_6815.JPG



DSC_6816.JPG



DSC_6817.JPG



DSC_6818.JPG



DSC_6819.JPG



DSC_6820.JPG



DSC_6821.JPG



DSC_6822.JPG



DSC_6823.JPG



DSC_6824.JPG



DSC_6825.JPG



DSC_6826.JPG



DSC_6827.JPG



DSC_6828.JPG



DSC_6829.JPG



DSC_6830.JPG



DSC_6831.JPG



DSC_6832.JPG



DSC_6853.JPG



DSC_6854.JPG



DSC_6855.JPG



DSC_6856.JPG



DSC_6857.JPG



DSC_6858.JPG



DSC_6859.JPG



DSC_6860.JPG



DSC_6861.JPG



DSC_6862.JPG



DSC_6863.JPG



DSC_6864.JPG



DSC_6865.JPG



DSC_6866.JPG



DSC_6867.JPG



DSC_6868.JPG



DSC_6869.JPG



DSC_6870.JPG



DSC_6871.JPG



DSC_6872.JPG



DSCF2379.JPG



DSCF2380.JPG



DSCF2381.JPG



DSCF2382.JPG



DSCF2383.JPG



DSCF2384.JPG



DSCF2385.JPG



DSCF2386.JPG



DSCF2387.JPG



DSCF2388.JPG



DSCF2390.JPG



DSCF2391.JPG



DSCF2392.JPG



DSCF2393.JPG



DSCF2394.JPG



DSCF2395.JPG



DSCF2397.JPG



DSCF2398.JPG



DSCF2399.JPG



DSCF2400.JPG



DSCF2401.JPG



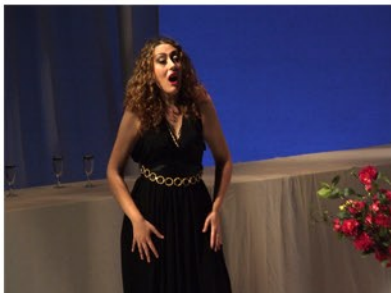
DSCF2406.JPG



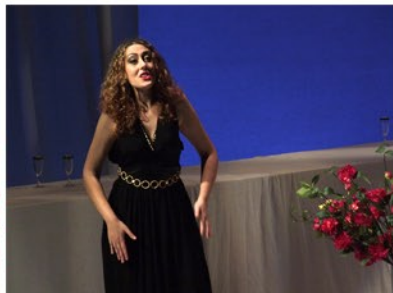
DSCF2407.JPG



DSCF2408.JPG



DSCF2409.JPG



DSCF2410.JPG



DSCF2411.JPG



DSCF2412.JPG



DSCF2413.JPG



DSCF2414.JPG



DSCF2415.JPG



DSCF2416.JPG



DSCF2418.JPG



DSCF2419.JPG



DSCF2420.JPG



DSCF2421.JPG



DSCF2422.JPG



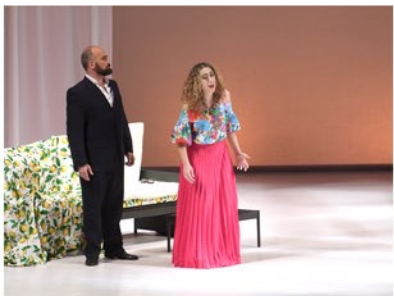
DSCF2423.JPG



DSCF2424.JPG



DSCF2425.JPG



DSCF2426.JPG



DSCF2427.JPG



DSCF2428.JPG



DSCF2430.JPG



DSCF2431.JPG



DSCF2432.JPG



DSCF2433.JPG



DSCF2434.JPG



DSCF2435.JPG



DSCF2436.JPG



DSCF2437.JPG



DSCF2438.JPG



DSCF2439.JPG



DSCF2440.JPG



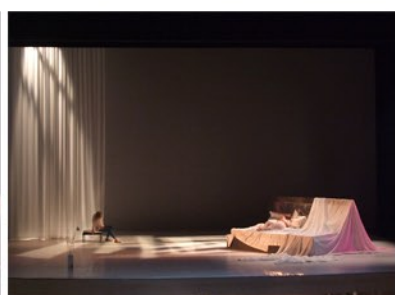
DSCF2442.JPG



DSCF2444.JPG



DSCF2446.JPG



DSCF2447.JPG



DSCF2454.JPG



DSCF2455.JPG



DSCF2456.JPG



DSCF2458.JPG



DSCF2459.JPG



DSCF2460.JPG



DSCF2461.JPG



DSCF2462.JPG



DSCF2463.JPG



DSCF2464.JPG



DSCF2465.JPG



DSCF2466.JPG



DSCF2468.JPG



DSCF2469.JPG



DSCF2470.JPG



DSCF2471.JPG



DSCF2472.JPG



DSCF2473.JPG



DSCF2474.JPG



DSCF2476.JPG



DSCF2477.JPG



DSCF2478.JPG



DSCF2479.JPG



DSCF2481.JPG



DSCF2483.JPG



DSCF2484.JPG



DSCF2494.JPG



DSCF2496.JPG



DSCF2497.JPG



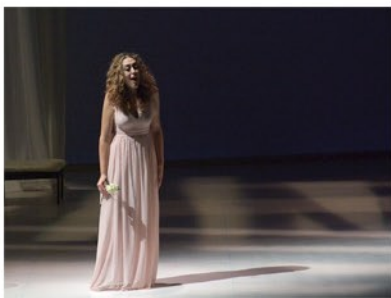
DSCF2498.JPG



DSCF2500.JPG



DSCF2501.JPG



DSCF2504.JPG



DSCF2507.JPG



DSCF2508.JPG



DSCF2512.JPG



DSCF2514.JPG



DSCF2515.JPG



DSCF2516.JPG



DSCF2517.JPG



DSCF2518.JPG



DSCF2519.JPG



DSCF2520.JPG



DSCF2521.JPG



DSCF2523.JPG



DSCF2525.JPG



DSCF2526.JPG



DSCF2527.JPG



DSCF2528.JPG



DSCF2529.JPG



DSCF2530.JPG



DSCF2531.JPG



DSCF2532.JPG



DSCF2533.JPG



DSCF2534.JPG



DSCF2535.JPG



DSCF2536.JPG



DSCF2537.JPG



DSCF2538.JPG



DSCF2539.JPG



DSCF2540.JPG



DSCF2541.JPG



DSCF2543.JPG



DSCF2546.JPG



DSCF2547.JPG



DSCF2548.JPG



DSCF2549.JPG



DSCF2550.JPG



DSCF2551.JPG



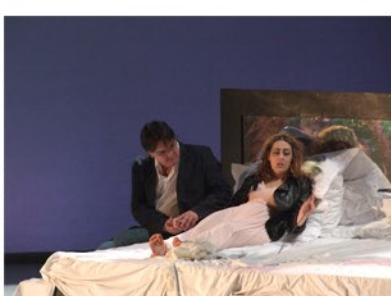
DSCF2552.JPG



DSCF2553.JPG



DSCF2554.JPG



DSCF2556.JPG



DSCF2557.JPG



DSCF2558.JPG



DSCF2559.JPG



DSCF2560.JPG



DSCF2561.JPG



DSCF2562.JPG



DSCF2563.JPG



DSCF2564.JPG



DSCF2565.JPG



DSCF2566.JPG



DSCF2567.JPG



DSCF2568.JPG



DSCF2570.JPG



DSCF2571.JPG



DSCF2572.JPG



DSCF2573.JPG



DSCF2574.JPG



DSCF2575.JPG



DSCF2576.JPG



DSCF2577.JPG



DSCF2578.JPG



DSCF2579.JPG



DSCF2580.JPG



DSCF2581.JPG



DSCF2582.JPG



DSCF2583.JPG



DSCF2584.JPG



DSCF2585.JPG



DSCF2586.JPG



DSCF2587.JPG



DSCF2588.JPG



DSCF2589.JPG



DSCF2590.JPG



DSCF2591.JPG



DSCF2592.JPG



DSCF2593.JPG



DSCF2594.JPG



DSCF2595.JPG



DSCF2596.JPG



DSCF2597.JPG



DSCF2598.JPG



DSCF2599.JPG



FVL_1582.JPG



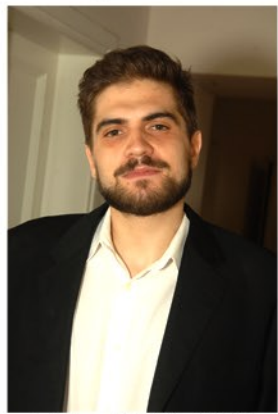
FVL_1583.JPG



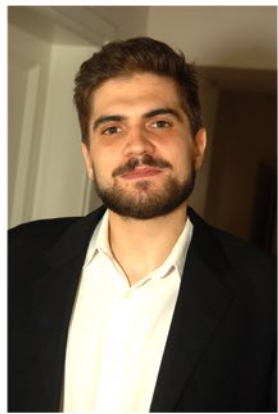
FVL_1584.JPG



FVL_1585.JPG



FVL_1586.JPG



FVL_1587.JPG



FVL_1588.JPG



FVL_1589.JPG



FVL_1590.JPG



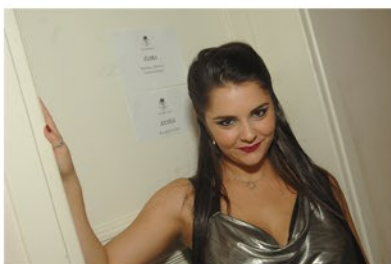
FVL_1591.JPG



FVL_1592.JPG



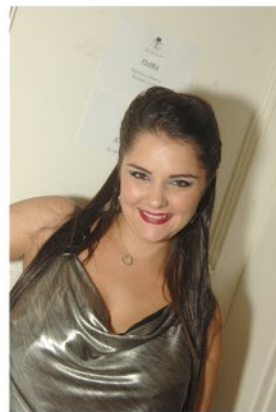
FVL_1593.JPG



FVL_1594.JPG



FVL_1595.JPG



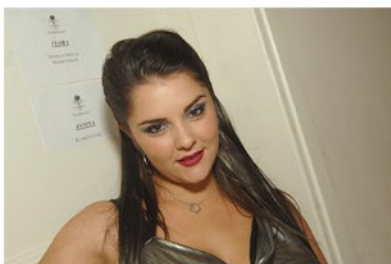
FVL_1596.JPG



FVL_1597.JPG



FVL_1598.JPG



FVL_1599.JPG



FVL_1600.JPG



FVL_1601.JPG



FVL_1602.JPG



FVL_1603.JPG



FVL_1604.JPG



FVL_1605.JPG



FVL_1606.JPG



FVL_1607.JPG



FVL_1608.JPG



FVL_1609.JPG



FVL_1611.JPG



FVL_1612.JPG



FVL_1613.JPG



FVL_1614.JPG



FVL_1615.JPG



FVL_1617.JPG



FVL_1618.JPG



FVL_1619.JPG



FVL_3818.JPG



FVL_3819.JPG



FVL_3820.JPG



FVL_3821.JPG



FVL_3822.JPG



FVL_3823.JPG



FVL_3824.JPG



FVL_3825.JPG



FVL_3826.JPG



FVL_3827.JPG



FVL_3828.JPG



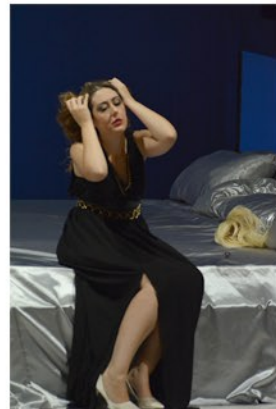
FVL_3829.JPG



FVL_3830.JPG



FVL_3831.JPG



FVL_3833.JPG



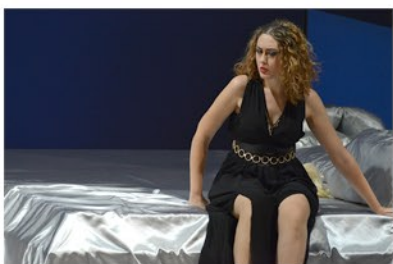
FVL_3836.JPG



FVL_3837.JPG



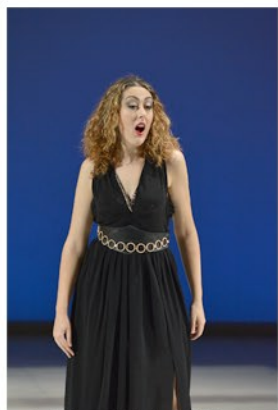
FVL_3838.JPG



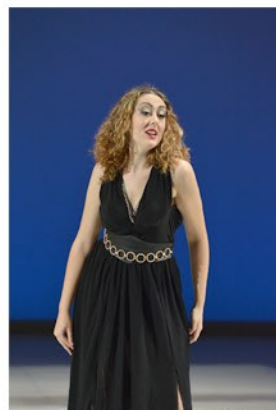
FVL_3839.JPG



FVL_3840.JPG



FVL_3841.JPG



FVL_3842.JPG



FVL_3843.JPG



FVL_3844.JPG



FVL_3845.JPG



FVL_3846.JPG



FVL_3847.JPG



FVL_3848.JPG



FVL_3849.JPG



FVL_3850.JPG



FVL_3851.JPG



FVL_3852.JPG



FVL_3853.JPG



FVL_3854.JPG



FVL_3855.JPG



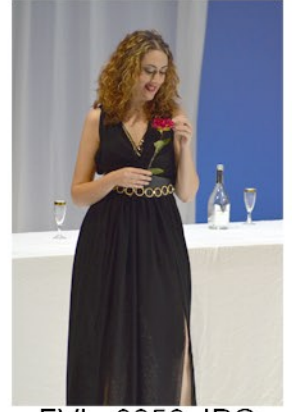
FVL_3856.JPG



FVL_3857.JPG



FVL_3858.JPG



FVL_3859.JPG



FVL_3860.JPG



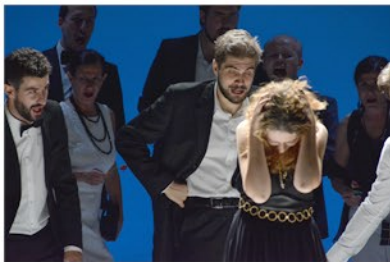
FVL_3861.JPG



FVL_3862.JPG



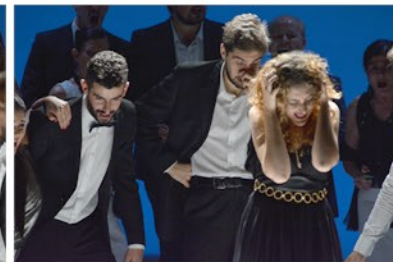
FVL_3865.JPG



FVL_3866.JPG



FVL_3867.JPG



FVL_3868.JPG



FVL_3870.JPG



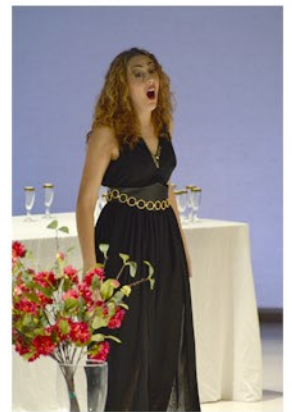
FVL_3872.JPG



FVL_3873.JPG



FVL_3874.JPG



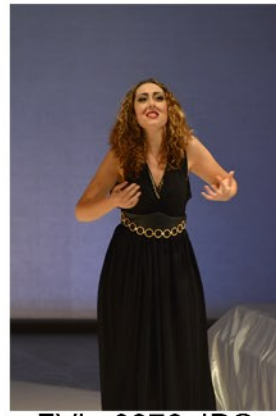
FVL_3875.JPG



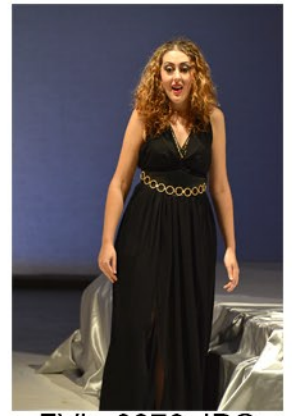
FVL_3876.JPG



FVL_3877.JPG



FVL_3878.JPG



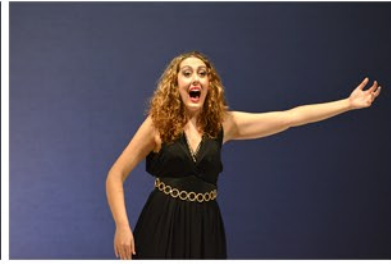
FVL_3879.JPG



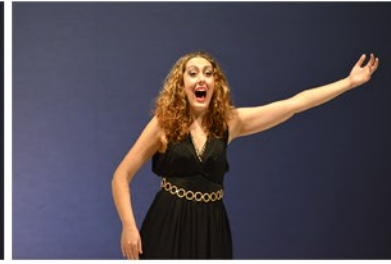
FVL_3880.JPG



FVL_3881.JPG



FVL_3882.JPG



FVL_3883.JPG



FVL_3884.JPG



FVL_3885.JPG



FVL_3886.JPG



FVL_3887.JPG



FVL_3888.JPG



FVL_3889.JPG



FVL_3890.JPG



FVL_3891.JPG



FVL_3893.JPG



FVL_3896.JPG



FVL_3899.JPG



FVL_3900.JPG



FVL_3901.JPG



FVL_3902.JPG



FVL_3903.JPG



FVL_3904.JPG



FVL_3905.JPG



FVL_3906.JPG



FVL_3907.JPG



FVL_3908.JPG



FVL_3909.JPG



FVL_3910.JPG



FVL_3911.JPG



FVL_3912.JPG



FVL_3913.JPG



FVL_3914.JPG



FVL_3915.JPG



FVL_3916.JPG



FVL_3917.JPG



FVL_3918.JPG



FVL_3919.JPG



FVL_3920.JPG



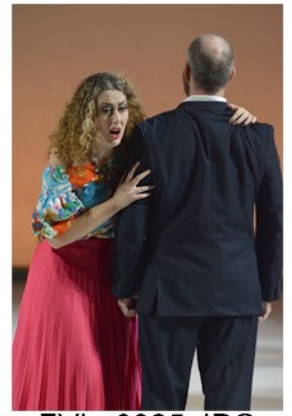
FVL_3921.JPG



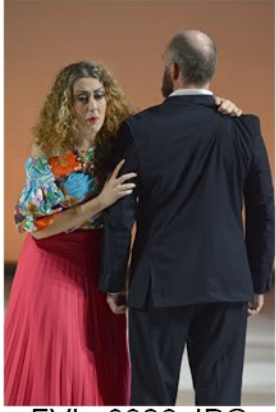
FVL_3923.JPG



FVL_3924.JPG



FVL_3925.JPG



FVL_3926.JPG



FVL_3927.JPG



FVL_3928.JPG



FVL_3930.JPG



FVL_3931.JPG



FVL_3932.JPG



FVL_3933.JPG



FVL_3934.JPG



FVL_3935.JPG



FVL_3936.JPG



FVL_3937.JPG



FVL_3938.JPG



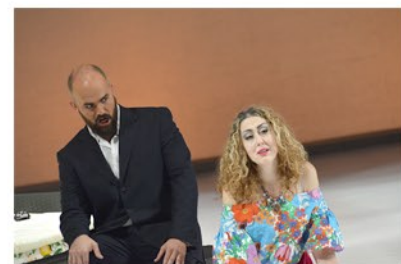
FVL_3939.JPG



FVL_3940.JPG



FVL_3941.JPG



FVL_3942.JPG



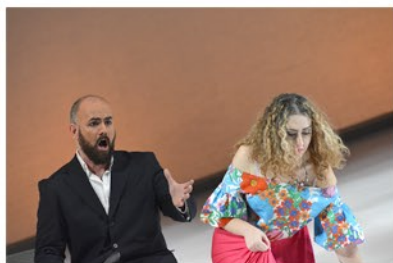
FVL_3943.JPG



FVL_3944.JPG



FVL_3945.JPG



FVL_3946.JPG



FVL_3947.JPG



FVL_3948.JPG



FVL_3949.JPG



FVL_3950.JPG



FVL_3951.JPG



FVL_3952.JPG



FVL_3954.JPG



FVL_3955.JPG



FVL_3956.JPG



FVL_3957.JPG



FVL_3958.JPG



FVL_3959.JPG



FVL_3960.JPG



FVL_3961.JPG



FVL_3962.JPG



FVL_3963.JPG



FVL_3964.JPG



FVL_3965.JPG



FVL_3966.JPG



FVL_3968.JPG



FVL_3970.JPG



FVL_3971.JPG



FVL_3972.JPG



FVL_3973.JPG



FVL_3974.JPG



FVL_3975.JPG



FVL_3976.JPG



FVL_3977.JPG



FVL_3978.JPG



FVL_3979.JPG



FVL_3984.JPG



FVL_3985.JPG



FVL_3986.JPG



FVL_3987.JPG



FVL_3988.JPG



FVL_3989.JPG



FVL_3990.JPG



FVL_3991.JPG



FVL_3992.JPG



FVL_3993.JPG



FVL_3994.JPG



FVL_3995.JPG



FVL_3996.JPG



FVL_3997.JPG



FVL_3998.JPG



FVL_4000.JPG



FVL_4001.JPG



FVL_4002.JPG



FVL_4004.JPG



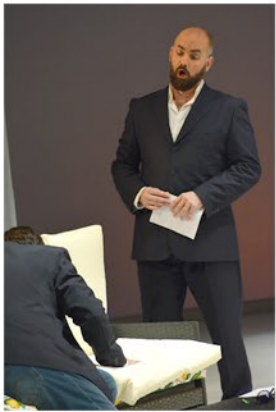
FVL_4005.JPG



FVL_4006.JPG



FVL_4007.JPG



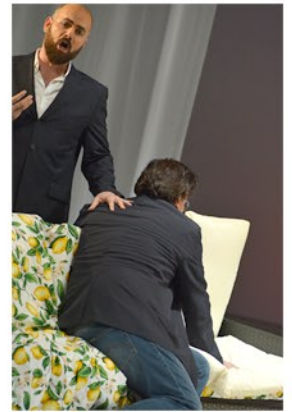
FVL_4008.JPG



FVL_4009.JPG



FVL_4010.JPG



FVL_4011.JPG



FVL_4012.JPG



FVL_4013.JPG



FVL_4014.JPG



FVL_4016.JPG



FVL_4017.JPG



FVL_4018.JPG



FVL_4019.JPG



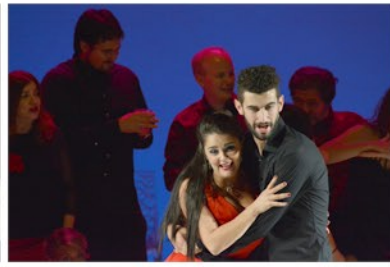
FVL_4020.JPG



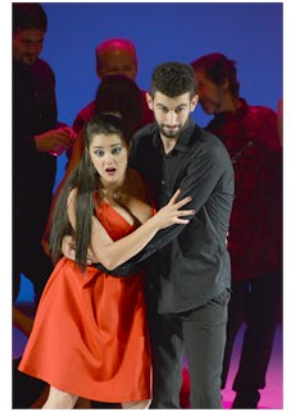
FVL_4021.JPG



FVL_4022.JPG



FVL_4025.JPG



FVL_4026.JPG



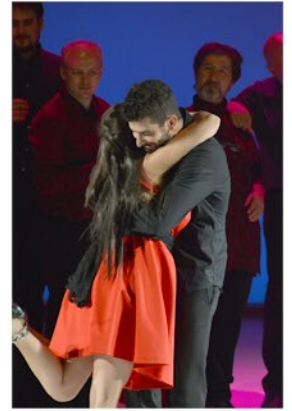
FVL_4027.JPG



FVL_4028.JPG



FVL_4029.JPG



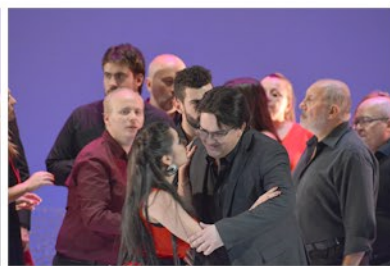
FVL_4030.JPG



FVL_4031.JPG



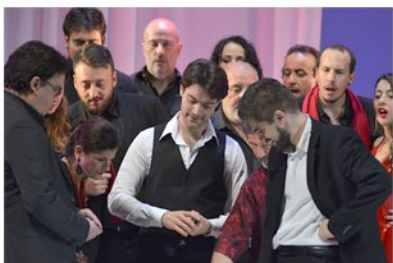
FVL_4032.JPG



FVL_4033.JPG



FVL_4034.JPG



FVL_4035.JPG



FVL_4036.JPG



FVL_4037.JPG



FVL_4038.JPG



FVL_4039.JPG



FVL_4040.JPG



FVL_4041.JPG



FVL_4042.JPG



FVL_4043.JPG



FVL_4044.JPG



FVL_4045.JPG



FVL_4046.JPG



FVL_4047.JPG



FVL_4048.JPG



FVL_4049.JPG



FVL_4050.JPG



FVL_4051.JPG



FVL_4052.JPG



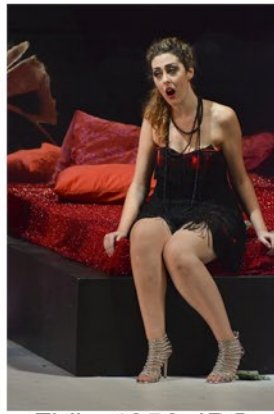
FVL_4053.JPG



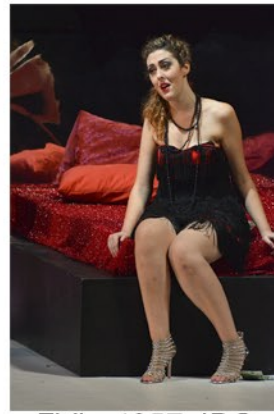
FVL_4054.JPG



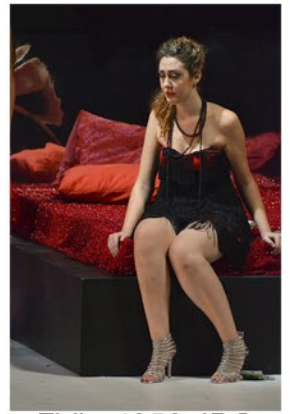
FVL_4055.JPG



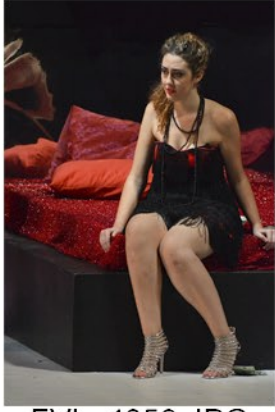
FVL_4056.JPG



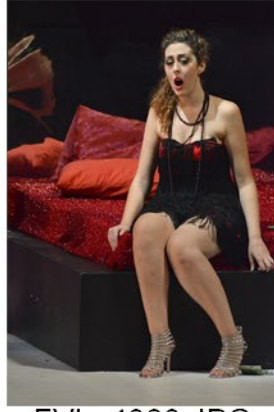
FVL_4057.JPG



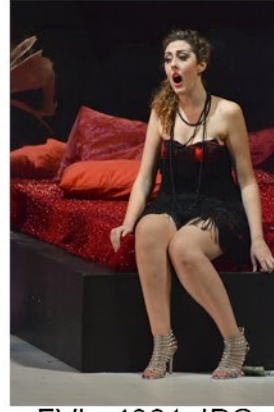
FVL_4058.JPG



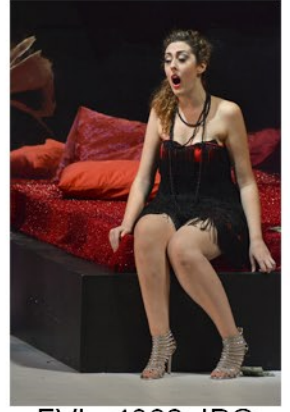
FVL_4059.JPG



FVL_4060.JPG



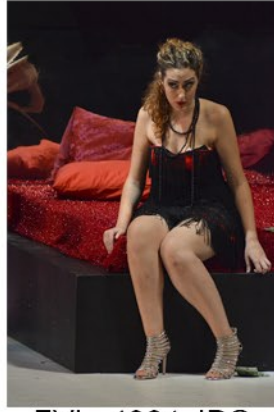
FVL_4061.JPG



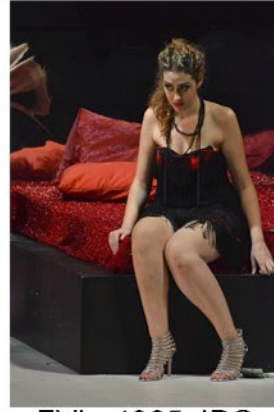
FVL_4062.JPG



FVL_4063.JPG



FVL_4064.JPG



FVL_4065.JPG



FVL_4073.JPG



FVL_4074.JPG



FVL_4075.JPG



FVL_4079.JPG



FVL_4080.JPG



FVL_4081.JPG



FVL_4082.JPG



FVL_4083.JPG



FVL_4084.JPG



FVL_4085.JPG



FVL_4086.JPG



FVL_4087.JPG



FVL_4088.JPG



FVL_4089.JPG



FVL_4090.JPG



FVL_4091.JPG



FVL_4092.JPG



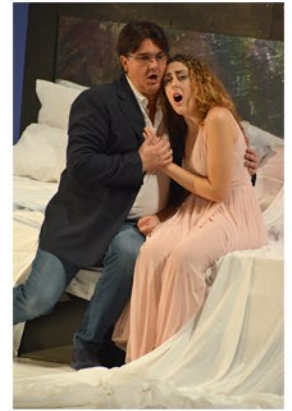
FVL_4093.JPG



FVL_4094.JPG



FVL_4095.JPG



FVL_4096.JPG



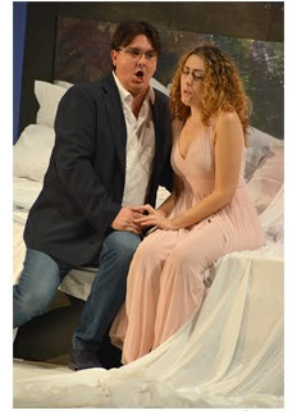
FVL_4097.JPG



FVL_4098.JPG



FVL_4099.JPG



FVL_4100.JPG



FVL_4101.JPG



FVL_4102.JPG



FVL_4103.JPG



FVL_4104.JPG



FVL_4106.JPG



FVL_4107.JPG



FVL_4108.JPG



FVL_4109.JPG



FVL_4110.JPG



FVL_4111.JPG



FVL_4112.JPG



FVL_4113.JPG



FVL_4114.JPG



FVL_4115.JPG



FVL_4116.JPG



FVL_4118.JPG



FVL_4119.JPG



FVL_4120.JPG



FVL_4121.JPG



FVL_4122.JPG



FVL_4123.JPG



FVL_4124.JPG



FVL_4125.JPG



FVL_4126.JPG



FVL_6170.JPG



FVL_6171.JPG



FVL_6172.JPG



FVL_6173.JPG



FVL_6174.JPG



FVL_6175.JPG



FVL_6176.JPG



FVL_6177.JPG



FVL_6178.JPG



FVL_6179.JPG



FVL_6180.JPG



FVL_6181.JPG



FVL_6182.JPG



FVL_6183.JPG



FVL_6184.JPG



FVL_6185.JPG



FVL_6186.JPG



FVL_6187.JPG



FVL_6188.JPG



FVL_6189.JPG



FVL_6190.JPG



FVL_6191.JPG



FVL_6192.JPG



FVL_6193.JPG



FVL_6194.JPG



FVL_6195.JPG



FVL_6196.JPG



FVL_6197.JPG



FVL_6198.JPG



FVL_6199.JPG



FVL_6200.JPG



FVL_6201.JPG



FVL_6202.JPG



FVL_6203.JPG



FVL_6204.JPG



FVL_6205.JPG



FVL_6206.JPG



FVL_6207.JPG



FVL_6208.JPG



FVL_6209.JPG



FVL_6210.JPG



FVL_6211.JPG



FVL_6212.JPG



FVL_6213.JPG



FVL_6214.JPG



FVL_6215.JPG



FVL_6216.JPG



FVL_6217.JPG



FVL_6218.JPG



FVL_6219.JPG



FVL_6220.JPG



FVL_6222.JPG



FVL_6223.JPG



FVL_6224.JPG



FVL_6225.JPG



FVL_6226.JPG



FVL_6227.JPG



FVL_6228.JPG



FVL_6229.JPG



FVL_6230.JPG



FVL_6231.JPG



FVL_6232.JPG



FVL_6233.JPG



FVL_6234.JPG



FVL_6235.JPG



FVL_6236.JPG



FVL_6237.JPG



FVL_6238.JPG



FVL_6239.JPG



FVL_6240.JPG



FVL_6241.JPG



FVL_6242.JPG



FVL_6243.JPG



FVL_6244.JPG



FVL_6245.JPG



FVL_6246.JPG



FVL_6247.JPG



FVL_6248.JPG



FVL_6249.JPG



FVL_6250.JPG



FVL_6251.JPG



FVL_6252.JPG



FVL_6253.JPG



FVL_6254.JPG



FVL_6255.JPG



FVL_6256.JPG



FVL_6257.JPG



FVL_6258.JPG



FVL_6259.JPG



FVL_6261.JPG



FVL_6262.JPG



FVL_6263.JPG



FVL_6265.JPG



FVL_6266.JPG



FVL_6267.JPG



FVL_6269.JPG



FVL_6270.JPG



FVL_6271.JPG



FVL_6272.JPG



FVL_6273.JPG



FVL_6274.JPG



FVL_6275.JPG



FVL_6276.JPG



FVL_6277.JPG



FVL_6278.JPG



FVL_6279.JPG



FVL_6280.JPG



FVL_6281.JPG



FVL_6282.JPG



FVL_6283.JPG



FVL_6284.JPG



FVL_6285.JPG



FVL_6286.JPG



FVL_6287.JPG



FVL_6288.JPG



FVL_6289.JPG



FVL_6290.JPG



FVL_6291.JPG



FVL_6292.JPG



FVL_6293.JPG



FVL_6314.JPG



FVL_6315.JPG



FVL_6316.JPG



FVL_6317.JPG



FVL_6318.JPG



FVL_6319.JPG



FVL_6320.JPG



FVL_6321.JPG



FVL_6322.JPG



FVL_6323.JPG



FVL_6324.JPG



FVL_6325.JPG



FVL_6326.JPG



FVL_6327.JPG



FVL_6328.JPG



FVL_6329.JPG



FVL_6330.JPG



FVL_6332.JPG



FVL_6333.JPG



FVL_6335.JPG



FVL_6336.JPG



FVL_6337.JPG



FVL_6338.JPG



FVL_6339.JPG



FVL_6340.JPG



FVL_6341.JPG



FVL_6342.JPG



FVL_6343.JPG



FVL_6344.JPG



FVL_6345.JPG



FVL_6346.JPG



FVL_6347.JPG



FVL_6348.JPG



FVL_6349.JPG



FVL_6350.JPG



FVL_6352.JPG



FVL_6354.JPG



FVL_6355.JPG



FVL_6356.JPG



FVL_6357.JPG



FVL_6358.JPG



FVL_6359.JPG



FVL_6360.JPG



FVL_6361.JPG



FVL_6362.JPG



FVL_6363.JPG



FVL_6364.JPG



FVL_6365.JPG



FVL_6366.JPG



FVL_6367.JPG



FVL_6368.JPG



FVL_6369.JPG



FVL_6370.JPG



FVL_6371.JPG



FVL_6372.JPG



FVL_6373.JPG



FVL_6374.JPG



FVL_6375.JPG



FVL_6376.JPG



FVL_6377.JPG



FVL_6378.JPG



FVL_6379.JPG



FVL_6380.JPG



FVL_6381.JPG



FVL_6382.JPG



FVL_6383.JPG



FVL_6384.JPG



FVL_6386.JPG



FVL_6387.JPG



FVL_6388.JPG



FVL_6389.JPG



FVL_6390.JPG



FVL_6391.JPG



FVL_6392.JPG



FVL_6393.JPG



FVL_6394.JPG



FVL_6395.JPG



FVL_6396.JPG



FVL_6397.JPG



FVL_6398.JPG



FVL_6399.JPG



FVL_6400.JPG



FVL_6401.JPG



FVL_6402.JPG



FVL_6403.JPG



FVL_6404.JPG



FVL_6405.JPG



FVL_6406.JPG



FVL_6407.JPG



FVL_6408.JPG



FVL_6410.JPG



FVL_6411.JPG



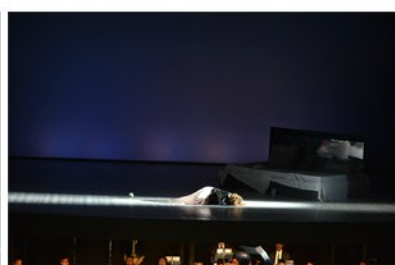
FVL_6413.JPG



FVL_6414.JPG



FVL_6415.JPG



FVL_6417.JPG



FVL_6418.JPG



FVL_6419.JPG



FVL_6420.JPG



FVL_6421.JPG



FVL_6442.JPG



FVL_6443.JPG



FVL_6444.JPG



FVL_6445.JPG



FVL_6446.JPG



FVL_6447.JPG



FVL_6448.JPG



FVL_6449.JPG



FVL_6450.JPG



FVL_6451.JPG



FVL_6452.JPG



FVL_6453.JPG



FVL_6454.JPG



FVL_6455.JPG



FVL_6456.JPG



FVL_6457.JPG



FVL_6458.JPG



FVL_6459.JPG



FVL_6460.JPG



FVL_6461.JPG



FVL_6462.JPG



FVL_6463.JPG



FVL_6464.JPG



FVL_6465.JPG



FVL_6466.JPG



FVL_6467.JPG



FVL_6468.JPG

Modulo per ordinare le FOTOGRAFIE

http://www.fotovideolab.it/UTILITA'/Modulo_per_ordini_FOTOGRAFIE.htm

Trovrete anche il listino prezzi

Oppure potete ordinarle dettagliatamente indicando numero e spettacolo con data a questo indirizzo: riccardospinella@gmail.com



Per pagare con PayPal o con carta di credito/debito cliccare il collegamento:

https://www.paypal.com/webapps/shoppingcart?flowlogging_id=6e12ad0e4e232&mfid=1538010630843_6e12ad0e4e232#/checkout/openButton

Per pagare con PostePay o bonifico bancario chiedetelo a questo indirizzo:

riccardospinella@gmail.com



FOTVIDEOLAB
di Riccardo Spinella

piazza S.Agnese, 3
01030 Vitorchiano - VT - tel.: 0761.370651

www.fotovideolab.it

info@fotovideolab.it

